

平成30年度 道南新人戦卓球大会

男子シングルス

- 1位 小坂 圭佑 (南菜部³⁴)
- 2位 古池 祐太 (MCクラブ)
- 3位 阿部 カ (MCクラブ)
- 3位 門前 青空 (南菜部³⁴)

女子シングルス

- 1位 岩崎 ひまり (附属中)
- 2位 熊谷 樹里 (森中)
- 3位 大森 さくら (七飯中)
- 3位 福田 幸生 (七飯中)

平成30年度 道南新人戦卓球大会(女子団体予選リーグ・男女団体代表決定リーグ)

女子団体・予選リーグ (5番まで、上位2校が決勝リーグへ)

A	七飯	上磯	七	附属	上国	深谷	勝敗	順位
1	七飯	302	500	302	500	500	5-0	1
2	上磯	2X3	401	2X3	500	302	3-2	2
3	七	0x5	1x4	302	500	401	3-2	4
4	附属	2x3	302	2X3	500	401	3-2	3
5	上国	0x5	0x5	0x5	2X3	0-5	0-5	6
6	深谷	0x5	2x3	1x4	1x4	302	1-4	5

13) 14) 15) 16) 17)

B	森	亀田	厚沢部	江差北	本通	江差	勝敗	順位
1	森	302	500	500	500	500	5-0	1
2	亀田	2X3	401	500	401	401	4-1	2
3	厚沢部	0x5	1x4	401	2x3	302	2-3	4
4	江差北	0x5	0x5	1x4	2x3	302	1-4	5
5	本通	0x5	1x4	302	302	302	3-2	3
6	江差	0x5	1x4	2x3	2x3	2X3	0-5	

18) 19) 20) 21)

13.4

試合順	第1試合	第2試合	第3試合	第4試合	第5試合
6チーム	1-⑥ 2-5 3-4	1-5 2-4 3-⑥	1-4 2-3 5-⑥	1-3 2-④ 4-5	1-2 3-5 4-⑤

予選リーグ
結果について
～カテゴリー上位4校を振り分け、残りの勝者は主将によるフリー抽選で決定する～
本通・深谷・附属・北・江差北・厚沢部・上ノ国
※江差はオープン参加のため、ABどちらかのリーグの6に入る事とする
※オープン参加校との勝敗はカウントされません。1番が不戦敗(オーストラリア)には成るを記入)

勝敗が並んだ場合は中体連方式にならない、セオリーによって順位を決定する

男女団体・決勝リーグ (3点先取、上位2校が全道大会の出場権を獲得)

男子 ベスト4	①上磯	②五稜郭	③亀田	④七飯	勝敗	順位
①上磯		0X3	0X3	1X3	0-3	4
②五稜郭	300		300	301	3-0	1
③亀田	300	0X3		302	2-1	2
④七飯	301	1x3	2X3		1-2	3

(①～④は第2ステージの勝者、上の通りに入る)

女子 ベスト4	①七飯	②森	③上磯	④亀田	勝敗	順位
①七飯		301	300	300	3-0	1
②森	1X3		300	2X3	1-2	2
③上磯	0X3	0X3		302	1-2	4
④亀田	0X3	302	2X3		1-2	3

(A1位⇒①、B1位⇒②、A2位⇒③、B2位⇒④に入る)

試合順	1	2	3
4チーム	①-④ ②-③	①-⑤ ②-⑥	①-② ③-④

男女団体・最終結果

結果	男子	女子
優勝	五稜郭	七飯
準優勝	亀田	森
第3位	七飯	亀田
第4位	上磯	上磯

決勝

古池 (7-11) 3 小坂 (南茅部少)

平成30年度道南新人卓球大会
平成30年11月23日
附館アリーナ

男子シングルス (1)

1 門前 (南茅部少)	2-1	金丸 (森中)	34
2 八重樫 (厚沢部中)	1-1	紺野 (厚沢部中)	35
3 関 (本通中)	3-2	井口 (江差中)	36
4 日景 (大野中)	2-2	小山内 (上磯中)	37
5 川淵 (熊石中)	4-1	青山 (七飯中)	38
6 阿部 (浜分中)	3-2	木山 (浜分中)	39
7 斉藤 (江差北中)	3-2	藤山 (附属中)	40
8 渡辺 (附属中)	2-1	濱市 (本通中)	41
9 佐田 (巴中)	5-1	西川 (長万部中)	42
10 平野 (五稜郭中)	2-3	石川 (北中)	43
11 斉藤(和) (桔梗中)	3-3	桜井 (ラサール中)	44
12 越後 (附属中)	2-2	山本(童) (松前中)	45
13 草島 (赤川中)	4-2	鈴木 (赤川中)	46
14 川島 (上ノ国中)	2-1	藤崎 (巴中)	47
15 邊見 (奥尻中)	3-1	東海林 (五稜郭中)	48
16 田中 (江差中)	2-0	菊田 (深堀中)	49
17 高橋 (亀田中)	6-1	庄司 (亀田中)	50
18 上野 (森中)	2-3	野口優 (江差北中)	51
19 照井 (大沼中)	3-5	西山 (大野中)	52
20 大由 (本通中)	3-10	能登谷 (熊石中)	53
21 齊藤 (大野中)	4-0	松原 (江差中)	54
22 大川 (浜分中)	2-1	後木 (附属中)	55
23 吉川 (北中)	3-6	加我 (森中)	56
24 今野 (深堀中)	2-12	川口 (上ノ国中)	57
25 野口遥 (江差北中)	6-2	濱出 (八雲中)	58
26 金曾 (五稜郭中)	2-13	滝口 (浜分中)	59
27 佐々木 (巴中)	3-1	沢野 (厚沢部中)	60
28 西谷 (亀田中)	3-14	宮下雅 (七飯中)	61
29 嶋田 (附属中)	4-4	逢坂 (附属中)	62
30 古池 (七飯中)	2-15	蛸澤 (上磯中)	63
31 笹森 (桔梗中)	3-8	井川 (大沼中)	64
32 佐藤 遼 (ラサール中)	2-16	山本 (本通中)	65
33 鳥羽 (上磯中)		東谷 (五稜郭中)	66
		佐々木 (桔梗中)	67

OK

OK

OK

OK

準決勝

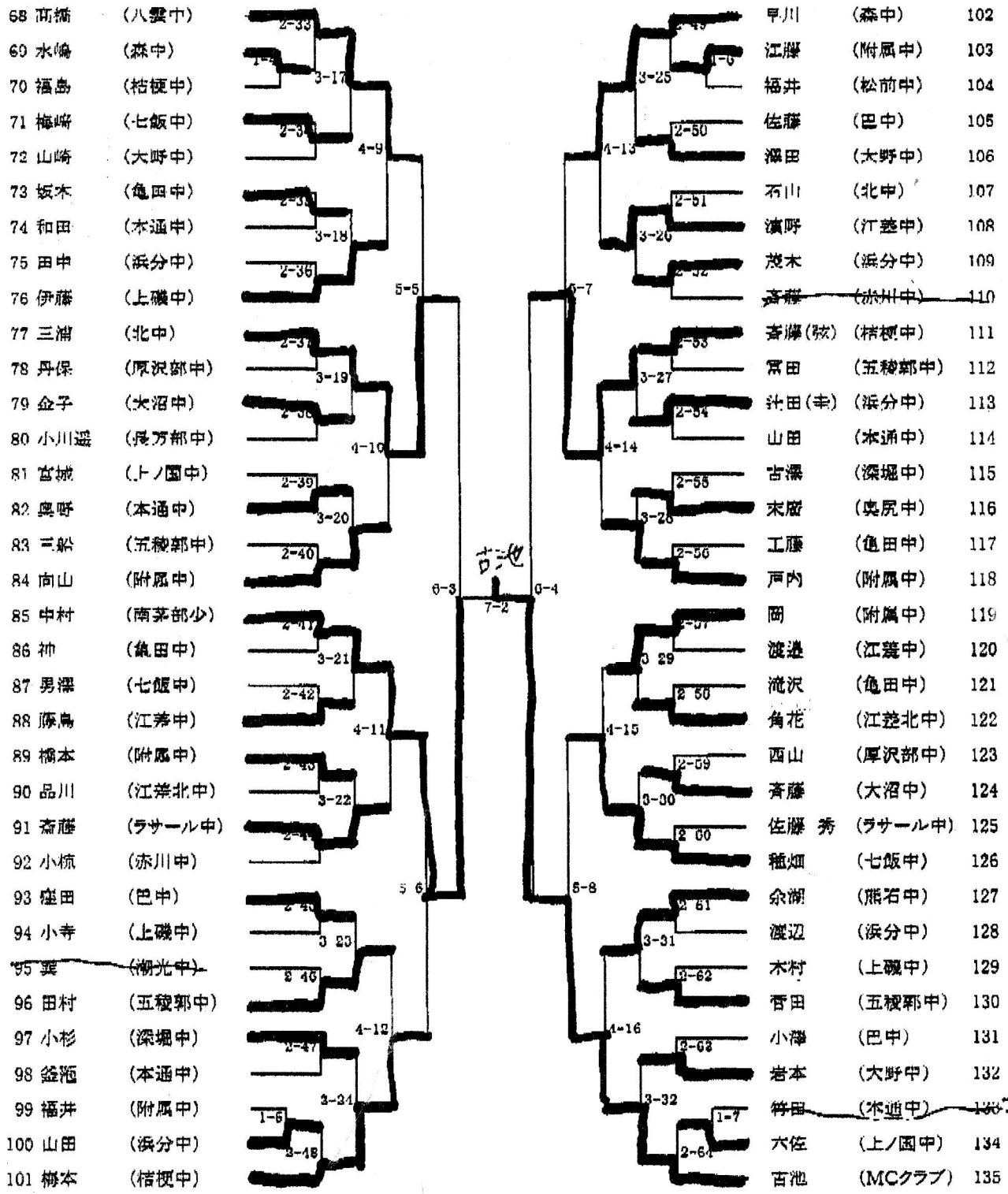
2 1. 門前 (南茅部少) (11-2) 67. 佐々木 (桔梗) (11-8)

準決勝

平成30年度道南新人戦卓球大会
平成30年11月23日
両館アリーナ

1. 門前 (6-11) 3
(南青部少) 5 三 9 11
2. 古池 135 (MCクラブ)

男子シングルス (2)



OK

OK

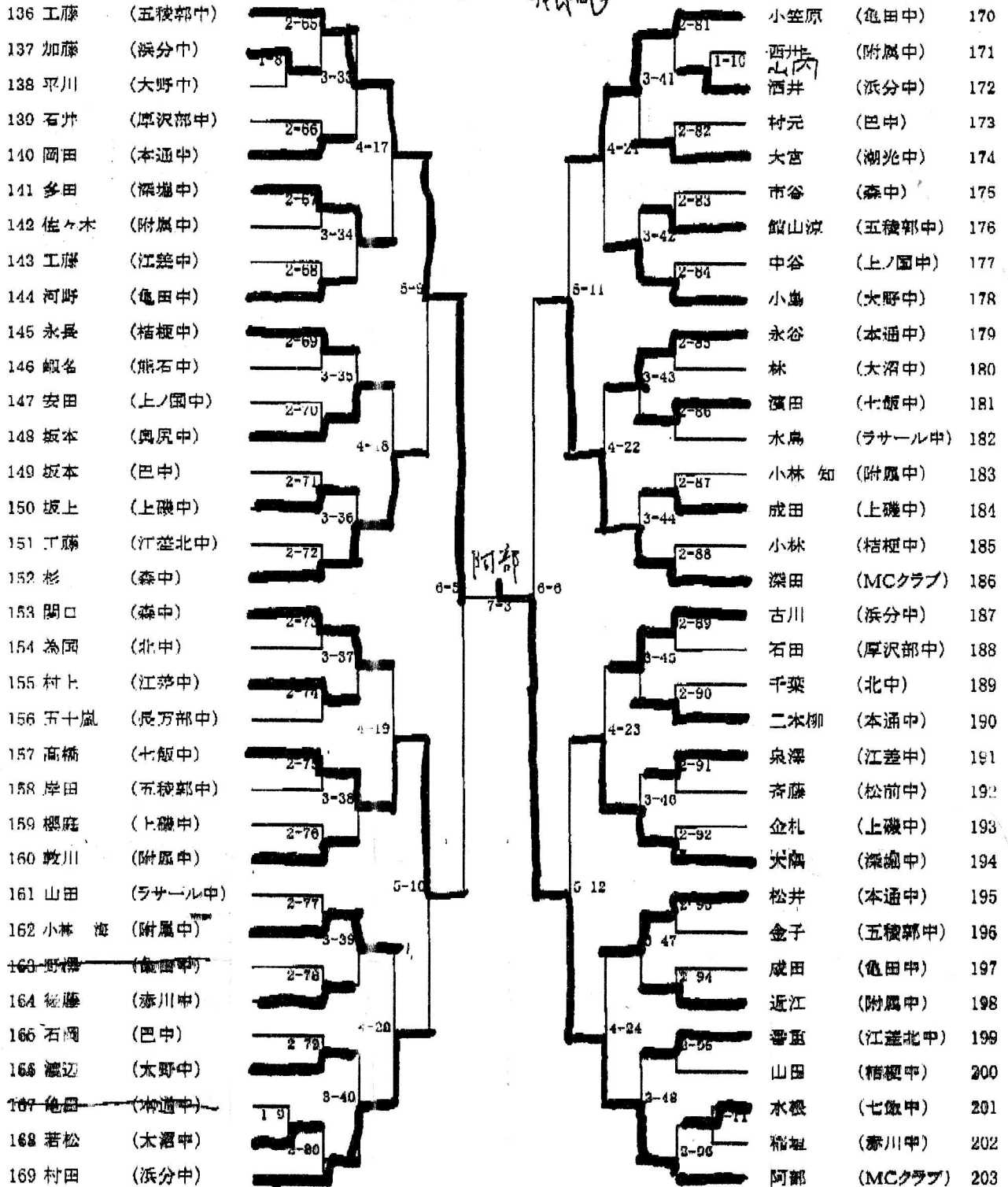
準決勝

3
85. 中村 (7-11) 3
(南青部少) 9 11
135. 古池 (MCクラブ)

平成30年度道南新人戦卓球大会
平成30年11月23日
函館アリーナ

男子シングルス(3)

準決勝
203 阿部 (MCクラブ) 11-15
4-11 板 271
4-11 阿部 (MCクラブ)

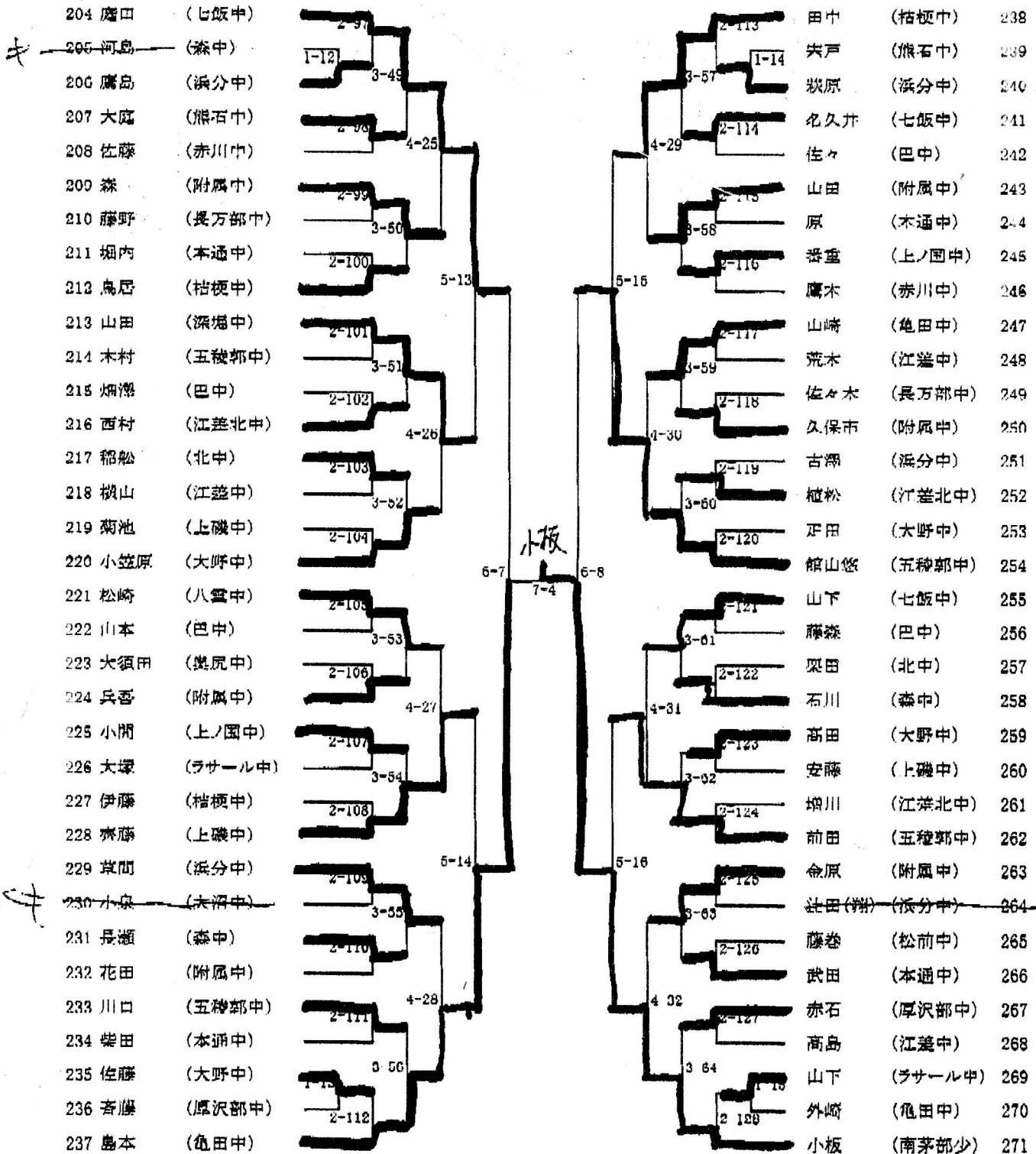


準決勝

36 工藤 (五稜郭中) 11-9
6-11 阿部 (MCクラブ)

平成30年度滋南新人戦卓球大会
平成30年11月23日
国府アリーナ

男子シングルス(4)



準決勝
 237. 島本 (森中) $\begin{pmatrix} 5 & -11 \\ 17 & -19 \\ 5 & -11 \end{pmatrix}$ 271 小坂 (南茅部少)

OK

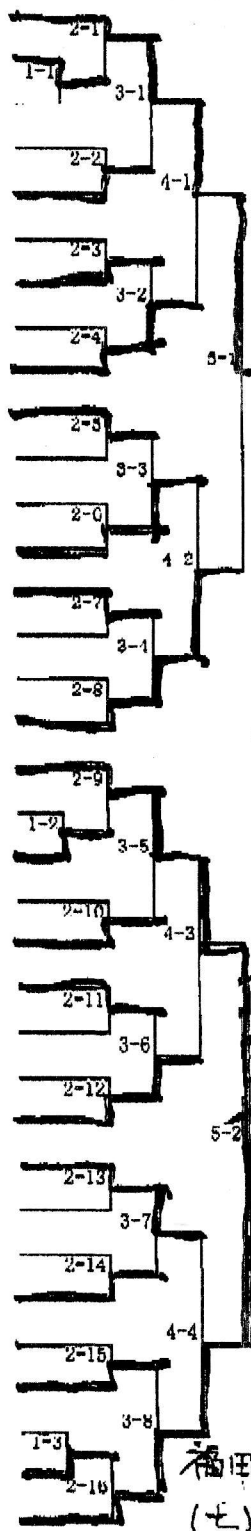
決勝

平成30年度道南新人戦卓球大会
平成30年11月23日
函館アリーナ

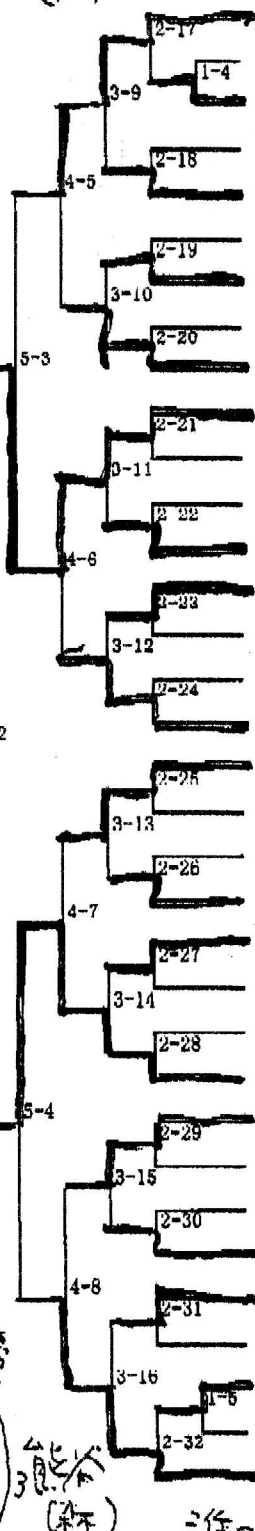
女子シングルス(1)

熊谷 (森) $\left(\begin{matrix} 13-15 \\ 6-11 \\ 12-10 \\ 7-11 \end{matrix} \right)$ 岩崎 (附)

- 1 福田 (七飯中)
- 2 金津 (厚沢部中)
- 3 清水優 (上磯中)
- 4 山本 (上ノ国中)
- 5 田代 (森中)
- 6 小林寿 (本通中)
- 7 菊地 (北中)
- 8 横山 (附属中)
- 9 宝福 (浜分中)
- 10 池森 (亀田中)
- 11 橋本 (附属中)
- 12 新谷 (奥尻中)
- 13 平田 (上磯中)
- 14 加茂 (七飯中)
- 15 左坂 (赤川中)
- 16 草間 (江差中)
- 17 曾田 (上磯中)
- 18 二本柳 (北中)
- 19 住吉 (附属中)
- 20 平野 (上磯中)
- 21 相田 (五稜郭中)
- 22 葛川 (森中)
- 23 伊藤 (江差北中)
- 24 中嶋 (本通中)
- 25 山本 (長万部中)
- 26 川口 (厚沢部中)
- 27 太田 (深堀中)
- 28 佐々木 (附属中)
- 29 畑中 (江差中)
- 30 石井 (七飯中)
- 31 若松 (上磯中)
- 32 内山 (赤川中)
- 33 川崎 (森中)
- 34 堀 (巴中)
- 35 小本 (亀田中)



熊谷 (森)



- 36 青藤 (森中)
- 37 矢原 (上ノ国中)
- 38 須藤 (厚沢部中)
- 39 田中 (上磯中)
- 40 長尾 (江差北中)
- 41 松井 (附属中)
- 42 中村 (赤川中)
- 43 前山 (本通中)
- 44 山谷 (五稜郭中)
- 45 山田 (大沼中)
- 46 米代 (長万部中)
- 47 田畑 (赤川中)
- 48 笠島 (附属中)
- 49 竹田 (深堀中)
- 50 對馬 (上磯中)
- 51 小野寺 (大野中)
- 52 富下ま (七飯中)
- 53 田中 (北中)
- 54 河合 (赤川中)
- 55 外崎 (上磯中)
- 56 森 (江差中)
- 57 片野 (巴中)
- 58 永田 (松前中)
- 59 大口向 (附属中)
- 60 熊谷 (森中)
- 61 大森 (上磯中)
- 62 高澤 (本通中)
- 63 佐々木 (深堀中)
- 64 佐藤 (七飯中)
- 65 澤田 (附属中)
- 66 中川 (森中)
- 67 竹々原 (江差北中)
- 68 古館 (上ノ国中)
- 69 伊藤 (亀田中)

準決勝

福田 (七) $\left(\begin{matrix} 5-11 \\ 12-10 \\ 8-11 \\ 2-11 \end{matrix} \right)$ 熊谷 (森)

準2決勝

山田 $\left(\begin{matrix} 11-8 \\ 11-9 \\ 6-11 \\ 12-14 \\ 10-12 \end{matrix} \right)$ 熊谷 (森)

準2決勝

福田 $\left(\begin{matrix} 11-4 \\ 11-5 \\ 13-11 \end{matrix} \right)$ 小本 (亀田)

6

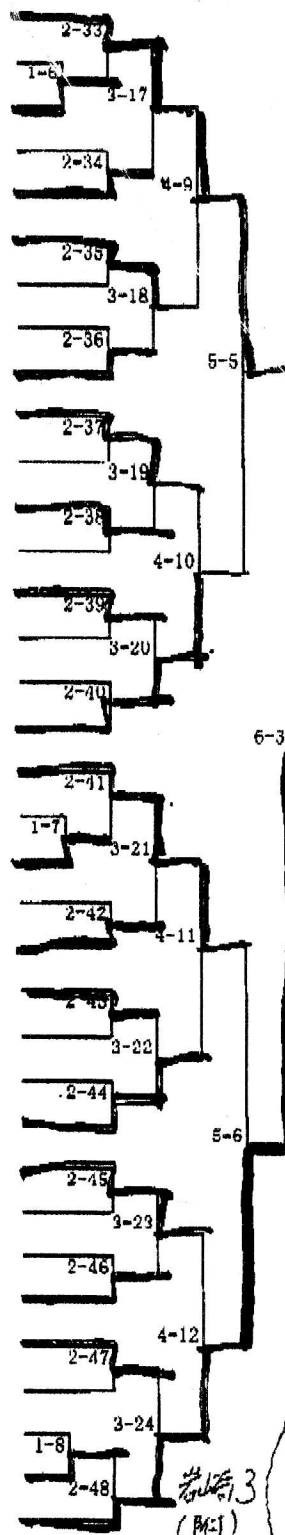
OK X

OK

平成30年度追南新人戦卓球大会
平成30年11月23日
函館アリーナ

女子シングルス(2)

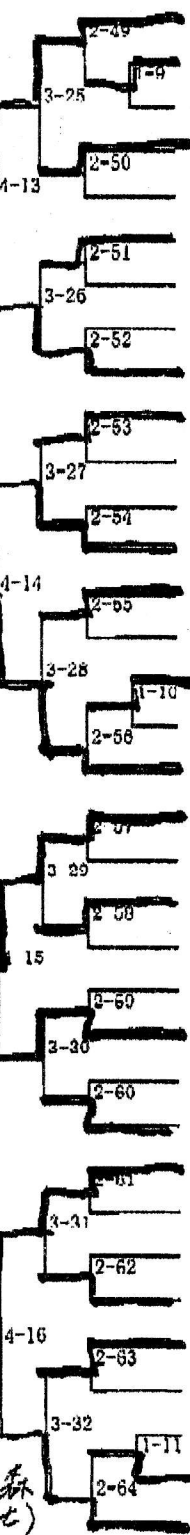
- 70 小林 (七飯中)
- 71 青山 (巴中)
- 72 長谷川 (亀田中)
- 73 市戸 (上磯中)
- 74 深口 (江差北中)
- 75 森 (上ノ国中)
- 76 鈴木 (附属中)
- 77 鈴木 (森中)
- 78 風林 (本通中)
- 79 中郷 (森中)
- 80 稲村 (赤川中)
- 81 鎌田 (附属中)
- 82 小坂 (南茅部少)
- 83 三島 (深堀中)
- 84 小川史 (長万部中)
- 85 西岡 (上磯中)
- 86 佐藤 (五稜部中)
- 87 清水麻 (上磯中)
- 88 長池 (附属中)
- 89 佐藤 (江差北中)
- 90 清水 (厚沢部中)
- 91 山田 (森中)
- 92 山本 (上磯中)
- 93 山本(兔) (松前中)
- 94 小見 (深堀中)
- 95 小中 (七飯中)
- 96 米内 (北中)
- 97 中島 (赤川中)
- 98 本間 (MCクラブ)
- 99 古田 (亀田中)
- 100 前田 (上磯中)
- 101 柄沢 (本通中)
- 102 田畑 (江差中)
- 103 西木 (上ノ国中)
- 104 岩崎 (附属中)



岩崎 (附)

準決勝
 4-11
 8-11
 11-5
 11-5
 11-4

- 105 大森 (七飯中)
- 106 加藤 (江差北中)
- 107 中川 (赤川中)
- 108 佐々木 (奥尻中)
- 109 久保田 (上ノ国中)
- 110 深山 (熊石中)
- 111 川股 (附属中)
- 112 金子 (本通中)
- 113 柳谷 (上磯中)
- 114 野呂 (北中)
- 115 横山 (赤川中)
- 116 松代 (亀田中)
- 117 木田 (深堀中)
- 118 鶴谷 (上磯中)
- 119 近藤 (本通中)
- 120 大坂 (附属中)
- 121 加賀 (厚沢部中)
- 122 松居 (森中)
- 123 村田 (森中)
- 124 清水 (巴中)
- 125 井上 (赤川中)
- 126 上村 (上磯中)
- 127 中津 (江差中)
- 128 大住 (七飯中)
- 129 加藤 (附属中)
- 130 鈴木 (湊分中)
- 131 成田 (湊分中)
- 132 小林祐 (本通中)
- 133 神田 (江差北中)
- 134 三浦 (森中)
- 135 青藤 (亀田中)
- 136 澤村 (上磯中)
- 137 本田 (附属中)
- 138 高橋 (北中)
- 139 久保田 (大沼中)



準決勝

大森 (七) 3 (11-2, 11-9, 11-6)
 成田 (湊)

OKキ

OK

準決勝

小林 (七) 0 (7-11, 9-11, 7-11)
 岩崎 (附)

7